

JB
1735
BLANCPAIN
MANUFACTURE DE HAUTE HORLOGERIE

Il Suo orologio



LADYBIRD ULTRAPIATTO, AUTOMATICO

CALIBRO 6150, AUTONOMIA FINO A 40 ORE.



0063-1997



0063C



0063E



0063F

Gli orologi modello **0063C**, **0063E** e **0063F** si regolano allo stesso modo.

LA CORONA PUÒ ASSUMERE DUE POSIZIONI:

Posizione A, corona pronta per la carica manuale.

Posizione B, corona estratta, pronta per la regolazione dell'ora: permette di regolare le ore e i minuti.

Risospingere la corona in posizione A dopo avere effettuato la regolazione dell'ora.

Per le istruzioni sugli charms, leggere la pagina 29 del presente manuale.

GLI CHARMS

Ogni orologio Ladybird Ultraplate viene fornito con uno charm amovibile. Comunque è possibile acquistare separatamente degli charms supplementari. Togliere dal polso l'orologio prima di cambiare charm.

Per fissare lo charm spostare di 90° i segmenti di cinturino all'altezza delle 6h e 12h per liberare l'aggancio (Fig. 1), poi afferrare lo charm con il suo fissaggio aperto verso l'alto, portare il fissaggio sull'aggancio e premere fino a sentire un «clic» (Fig. 2), quindi rimettere lo charm sul segmento di cinturino (Fig. 3).

Per togliere lo charm, spostare di 90° i due segmenti di cinturino all'altezza delle 6h e 12h per liberare l'aggancio (Fig. 4), sollevare lo charm verso l'alto (Fig. 5) e tirare per staccarlo dall'aggancio (Fig. 6).

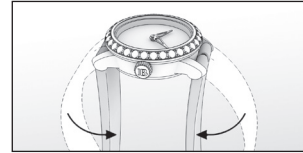


Fig. 1

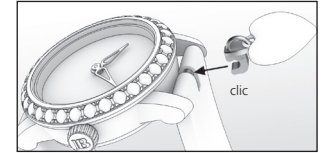


Fig. 2



Fig. 3



Fig. 4

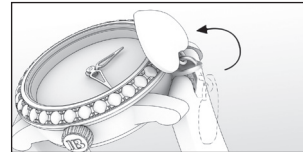


Fig. 5

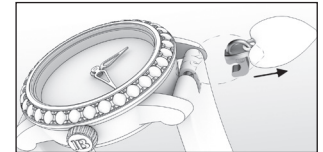


Fig. 6