

JB
1735
BLANCPAIN
MANUFACTURE DE HAUTE HORLOGERIE

Votre montre

LADYBIRD ULTRAPLATE, AUTOMATIQUE
CALIBRE 6150, AUTONOMIE JUSQU'À 40 HEURES.



0063-1997



0063C



0063E



0063F

Les modèles de montre **0063C**, **0063E** et **0063F** se règlent de la même manière.

LA COURONNE A DEUX POSITIONS :

Position A, couronne en position de remontage manuel.

Position B, couronne tirée, en position de mise à l'heure : permet de régler les heures et les minutes.

Repousser la couronne en position A une fois la mise à l'heure effectuée.

Pour les instructions concernant les *charms*, veuillez vous référer à la page 29 de ce manuel.

LES CHARMS

Chaque montre Ladybird Ultraplate est livrée avec un *charm* amovible. Il est également possible d'acquérir des *charms* additionnels séparément. Veuillez à retirer la montre de votre poignet avant d'effectuer le changement du *charm*.

Pour fixer le *charm*, poussez les brins situés à 6 et 12 heures à 90° afin de libérer l'accroche (Fig. 1), saisissez le *charm* avec sa fixation ouverte contre le haut, présentez la fixation sur l'accroche et pressez sur celle-ci jusqu'au « clic » (Fig. 2), puis replacez le *charm* sur le brin (Fig. 3).

Pour retirer le *charm*, poussez les brins de 6 et 12 heures à 90° afin de libérer l'accroche (Fig. 4), relevez le *charm* contre le haut (Fig. 5) et tirez sur celui-ci afin de retirer le *charm* de l'accroche (Fig. 6).

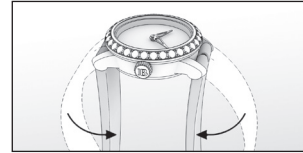


Fig. 1

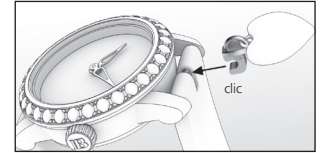


Fig. 2



Fig. 3

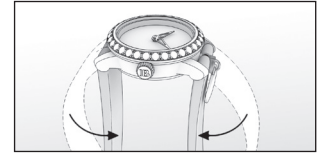


Fig. 4

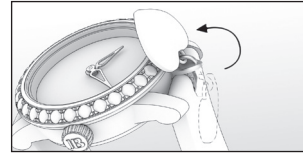


Fig. 5

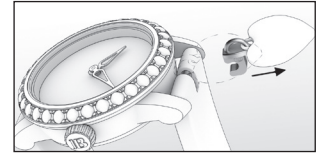


Fig. 6