

**JB**  
1735  
**BLANCPAIN**  
MANUFACTURE DE HAUTE HORLOGERIE

Su reloj



## LADYBIRD ULTRAPLANO, AUTOMÁTICO

CALIBRE 6150, HASTA 40 HORAS DE AUTONOMÍA.

### LA CORONA DISPONE DE DOS POSICIONES:

**Posición A**, corona en posición de cuerda manual.

**Posición B**, corona en posición de puesta en hora. Permite ajustar las horas y los minutos.

Al terminar los ajustes presione la corona hasta la posición A.

La información con respecto a la manera de colocar y retirar los *charms* se encuentra en la página 29 de este manual.



0063-1997



0063C



0063E



0063F

Los modelos de reloj **0063C**, **0063E** y **0063F** se ajustan de la misma manera.

## LOS CHARMS

Cada reloj Ladybird se entrega con un *charm* que usted podrá fijar o retirar con facilidad. Igualmente, podrá adquirir *charms* adicionales. Sírvase retirar el reloj de su muñeca antes de efectuar el cambio de *charm*.

Para fijar el *charm*, coloque las correas situadas a las 6 y a las 12 horas en un ángulo de 90°, esta posición (Fig. 1) le permitirá liberar el gancho. Introduzca el *charm* con su fijación abierta hacia arriba y presione la fijación contra el gancho hasta oír el "clic" (Fig. 2). Seguidamente, coloque el *charm* en la correa (Fig. 3).

Para retirar el *charm*, coloque las correas situadas a las 6 y a las 12 horas en un ángulo de 90° para liberar el gancho (Fig. 4), levante el *charm* hacia arriba (Fig. 5) y tire de él para retirarlo del gancho (Fig. 6).

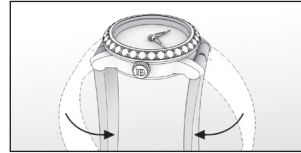


Fig. 1

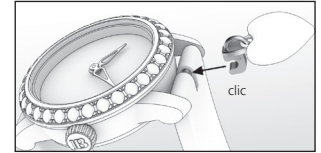


Fig. 2



Fig. 3

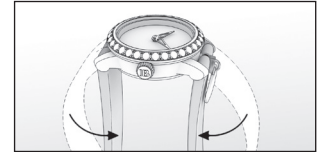


Fig. 4

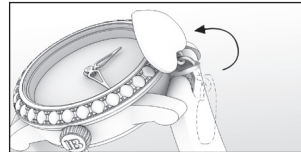


Fig. 5

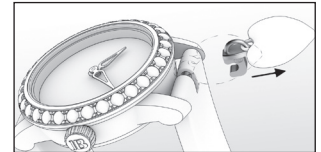


Fig. 6