

**JB**  
1735  
**BLANCPAIN**  
MANUFACTURE DE HAUTE HORLOGERIE

Ihre Uhr

**LADYBIRD ULTRAFLACH, AUTOMATIKAUFGUG**  
KALIBER 6150, GANGAUTONOMIE BIS 40 STUNDEN.



**0063-1997**



**0063C**



**0063E**



**0063F**

**DIE KRONE HAT ZWEI POSITIONEN:**

**Position A**, Krone in Handaufzugposition.

**Position B**, Krone ganz herausgezogen für das Einstellen der Stunden und Minuten.

Schieben Sie die Krone nach dem Einstellen der Uhrzeit auf Position A zurück.

Die Instruktionen für das Montieren oder Auswechseln des mitgelieferten Charm-Anhängers finden Sie auf Seite 29 dieser Bedienungsanleitung.

Die Modelle **0063C**, **0063E** und **0063F** werden auf dieselbe Weise eingestellt.

## DIE CHARMS

Alle Ladybird-Ultraflach-Uhren werden mit einem aufsetzbaren Charm ausgeliefert. Außerdem können separat zusätzliche Charms erworben werden. Für das Montieren oder Auswechseln des Charms müssen Sie die Uhr vom Handgelenk nehmen.

Um den Charm zu montieren, klappen Sie die beiden Armbandteile an ihrem Bandanstoß bei 6 und 12 Uhr rechtwinklig nach unten, um seinen Befestigungspunkt auf dem Bandsteg bei 6 Uhr freizulegen (Abb. 1). Dann ergreifen Sie den Charm mit seiner nach oben geöffneten Halterung, pressen deren Öffnung bis zum «Klick» gegen den Steg (Abb. 2) und klappen anschließend den Charm und das Band zusammen (Abb. 3).

Um den Charm abzunehmen, klappen Sie die beiden Armbandteile bei 6 und 12 Uhr erneut rechtwinklig nach unten, um den Befestigungspunkt auf dem Bandsteg freizulegen (Abb. 4), klappen den Charm nach oben (Abb. 5) und ziehen ihn vom Steg ab (Abb. 6).

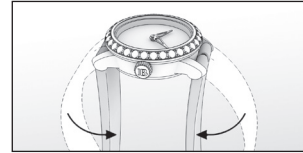


Abb. 1

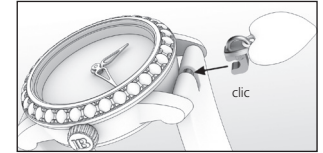


Abb. 2



Abb. 3



Abb. 4

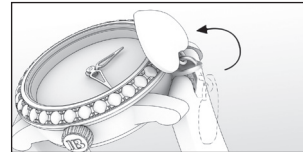


Abb. 5

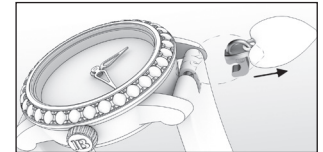


Abb. 6