

JB
1735
BLANCPAIN
MANUFACTURE DE HAUTE HORLOGERIE

お求めいただきました時計について

レディバード ウルトラスリム 自動巻腕時計

キャリバー6150、40時間パワーリザーブ



0063-1997



0063C



0063E



0063F

0063C、0063E、0063Fモデルも同様に修正できます。

リュウズは2段階です：

位置A、巻き上げる場合のリュウズ位置です。

位置B、時刻をセットする場合の、引き出したリュウズ位置で、時、分の修正が可能です。

時刻をセットした後は、リュウズを位置Aまで戻してください。

チャームについては、取扱説明書の29ページをご覧ください。

チャーム

レディースパーダ ウルトラスリム ウォッチには取り外しが可能なチャームが付いています。また個別にチャームをご購入いただくことも可能です。チャームを取り替える前に腕時計は手首から外してください。

チャームを正しく取り付けるには6時位置と12時位置のストラップを時計本体と90°になるように曲げ、キャッチを解放します(図1)。チャームの留め具を上を開いた状態にして留め具をキャッチにカチッと音がするまでしっかりと押し込みます(図2)。そしてチャームをストラップに重ねるように配します(図3)。

チャームを外すには6時位置と12時位置のストラップを時計本体と90°になるように曲げキャッチを解放し(図4)、チャームを上向きに持ち上げて(図5)引っ張りチャームをキャッチから外します(図6)。

※チャームは6時位置、12時位置どちらにも装着可能です。

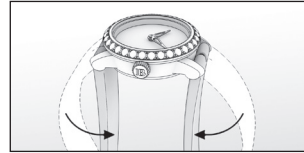


図1

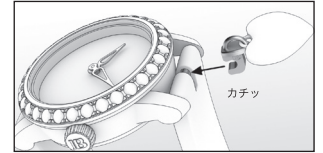


図2



図3



図4

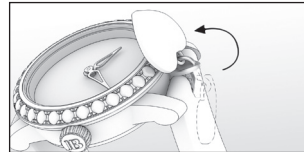


図5

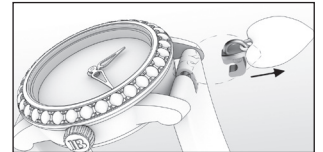


図6